

**I FAZA**

**ulaz "A" komunikacija**

NAZIV PROSTORA	Plošt
1 vestibul	6,99
2 hodnik	30,37
3 stepenište	6,82
4 lift	3,39
<b>UKUPNA NETO PLOŠTINA</b>	<b>47,57</b>

**PRIZEMLJE ulaz "A" lokal -L1**

NAZIV PROSTORA	Plošt
1 poslovni prostor	67,68
2 sanitarni čvor	5,24
<b>UKUPNA NETO PLOŠTINA</b>	<b>72,92</b>

**PRIZEMLJE ulaz "A" lokal -L2**

NAZIV PROSTORA	Plošt
1 poslovni prostor	56,16
2 sanitarni čvor	8,68
<b>UKUPNA NETO PLOŠTINA</b>	<b>64,84</b>

**PRIZEMLJE ulaz "A" lokal -L3**

NAZIV PROSTORA	Plošt
1 poslovni prostor	73,70
2 sanitarni čvor	5,34
<b>UKUPNA NETO PLOŠTINA</b>	<b>79,04</b>

**PRIZEMLJE ulaz "A" stan - 1**

NAZIV PROSTORA	Plošt
1 predstoba	4,24
2 dnevna soba	24,52
3 kuhinja	4,77
4 odajna	2,72
5 spavaća	10,24
6 kupatilo	5,54
7 sofa	2,08
8 tualeto	1,31
9 terasa	8,85
<b>UKUPNA NETO PLOŠTINA</b>	<b>65,27</b>

**PRIZEMLJE ulaz "A" stan - 2**

NAZIV PROSTORA	Plošt
1 predstoba	4,20
2 dnevna soba	17,81
3 kuhinja	3,00
4 sofa	3,90
5 kupatilo	4,30
6 terasa	3,32
<b>UKUPNA NETO PLOŠTINA</b>	<b>36,53</b>

**PRIZEMLJE ulaz "A" stan - 3**

NAZIV PROSTORA	Plošt
1 predstoba	5,96
2 dnevna soba	15,02
3 kuhinja	4,73
4 sofa	10,08
5 spavaća	1,90
6 kupatilo	5,98
7 terasa	3,36
<b>UKUPNA NETO PLOŠTINA</b>	<b>46,03</b>

UKUPNA NETO PLOŠTINA PRIZEMLJA	835,25 m <sup>2</sup>
UKUPNA BRUTO PLOŠTINA PRIZEMLJA	1000,03 m <sup>2</sup>

**II FAZA**

**ulaz "B" komunikacija**

NAZIV PROSTORA	Plošt
1 hodnik	52,88
2 stepenište	6,82
3 lift	3,39
<b>UKUPNA NETO PLOŠTINA</b>	<b>63,09</b>

**PRIZEMLJE ulaz "B" stan - 6**

NAZIV PROSTORA	Plošt
1 predstoba	4,31
2 dnevna soba	28,13
3 kuhinja	5,54
4 sofa	11,05
5 kupatilo	4,23
6 odajna	1,30
7 sofa	7,98
8 spavaća	5,82
9 tualeto	1,05
10 terasa	8,09
<b>UKUPNA NETO PLOŠTINA</b>	<b>87,80</b>

**PRIZEMLJE ulaz "B" stan - 7**

NAZIV PROSTORA	Plošt
1 predstoba	3,19
2 dnevna soba	18,47
3 kuhinja	5,07
4 odajna	1,70
5 sofa	5,45
6 kupatilo	3,30
<b>UKUPNA NETO PLOŠTINA</b>	<b>37,18</b>

**PRIZEMLJE ulaz "B" stan - 8**

NAZIV PROSTORA	Plošt
1 predstoba	6,28
2 dnevna soba	32,65
3 kuhinja	4,41
4 odajna	1,72
5 sofa	10,21
6 kupatilo	5,45
7 terasa	3,35
<b>UKUPNA NETO PLOŠTINA</b>	<b>63,07</b>

**PRIZEMLJE ulaz "B" stan - 9**

NAZIV PROSTORA	Plošt
1 predstoba	3,17
2 dnevna soba	1,95
3 kuhinja	3,84
4 odajna	2,07
5 sofa	1,66
6 kupatilo	3,73
7 odajna	1,19
8 sofa	10,21
9 kupatilo	6,03
10 terasa	5,00
<b>UKUPNA NETO PLOŠTINA</b>	<b>47,95</b>

**PRIZEMLJE ulaz "B" stan - 10**

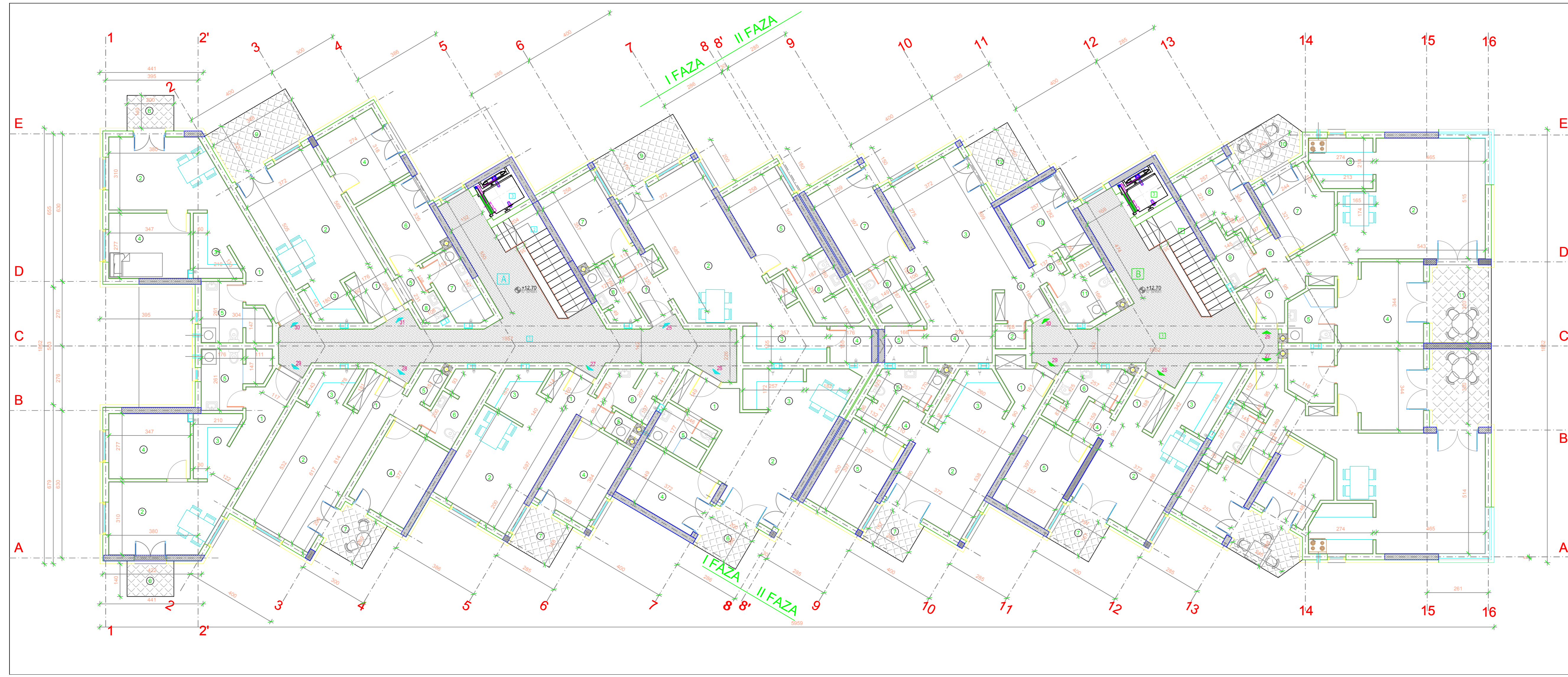
NAZIV PROSTORA	Plošt
1 predstoba	3,17
2 dnevna soba	1,95
3 kuhinja	3,84
4 odajna	2,07
5 sofa	1,66
6 kupatilo	3,73
7 odajna	1,19
8 sofa	10,21
9 kupatilo	6,03
10 terasa	5,00
<b>UKUPNA NETO PLOŠTINA</b>	<b>47,95</b>

**OSNOVA PRIZEMLJA**

**tehno projekt s.r.**

Naziv preduzećnika: **tehno projekt s.r.**      Cinića I Metodića br. 15/13, Stara Pazova  
 Oznaka i naziv dela projekta: **IDR**      Investitor: **"BIREMA" d.o.o. - DRUGA INDUSTRIJSKA - Nova Pazova**      Broj Dokumentacije/Ugovor: **IDR-003/20**  
 Datum: 11.2020.  
 Odkupovni Projektant/Broj ismene: **1 - Projekt ARHITEKTURE**      Sifra Projekta: **IDR**      Tom: **1**  
 Autor: **Anita R. Radonović-Sevc, dia. 300 C295 05**      Naziv objekta: **Višeporodični stambeno-poslovni objekat, ul. Svetosavska br. 53-55 u Novim Banovcima**      Knjiga: **IDR**  
 Projektant: **Anita R. Radonović-Sevc, dia. 300 C295 05**      Nivo: **1**      Razmera: **1:100**  
 Projektant: **Anita R. Radonović-Sevc, dia. 300 C295 05**      Naziv Lista: **OSNOVA PRIZEMLJA**      Kota: **1**      Crtič: **04**





**I FAZA**

ulaz "A" komunikacija

NAZIV PROSTORJA	Povr
1 hodnik	46.00
2 spomenik	6.52
3 ulaz	3.96
UKUPNA NETO PLOŠTINA	Površina

IV SPRAT ulaz "A" stan - 25

NAZIV PROSTORJA	Povr
1 predčionje	4.24
2 d.o.soba+ispisarna	24.32
3 kuhinja	8.77
4 osovina	2.72
5 soba	10.24
6 kupatilo	5.54
7 soba	9.98
8 kupatilo	3.31
9 terasa	8.85
UKUPNA NETO PLOŠTINA	Površina

IV SPRAT ulaz "A" stan - 26

NAZIV PROSTORJA	Povr
1 predčionje	4.20
2 d.o.soba	17.61
3 kuhinja+ispisarna	8.77
4 soba	9.20
5 kupatilo	4.30
6 terasa	3.72
UKUPNA NETO PLOŠTINA	Površina

IV SPRAT ulaz "A" stan - 27

NAZIV PROSTORJA	Povr
1 predčionje	5.56
2 d.o.soba+ispisarna	15.32
3 kuhinja	4.73
4 soba	10.08
5 vesenig	1.96
6 kupatilo	5.58
7 terasa	3.76
UKUPNA NETO PLOŠTINA	Površina

IV SPRAT ulaz "A" stan - 28

NAZIV PROSTORJA	Povr
1 predčionje	4.53
2 d.o.soba+ispisarna	21.76
3 kuhinja	3.48
4 soba	10.18
5 vesenig	1.49
6 kupatilo	5.21
7 terasa	3.82
UKUPNA NETO PLOŠTINA	Površina

IV SPRAT ulaz "A" stan - 29

NAZIV PROSTORJA	Povr
1 predčionje	7.34
2 d.o.soba+ispisarna	14.18
3 kuhinja	4.65
4 soba	9.95
5 kupatilo	6.23
6 terasa	2.80
UKUPNA NETO PLOŠTINA	Površina

IV SPRAT ulaz "A" stan - 30

NAZIV PROSTORJA	Povr
1 predčionje	7.34
2 d.o.soba+ispisarna	14.48
3 kuhinja	4.65
4 soba	9.95
5 kupatilo	6.23
6 terasa	2.80
UKUPNA NETO PLOŠTINA	Površina

IV SPRAT ulaz "A" stan - 31

NAZIV PROSTORJA	Povr
1 predčionje	3.68
2 d.o.soba+ispisarna	19.97
3 kuhinja	3.76
4 soba	8.70
5 dogadjan	1.44
6 kupatilo	9.14
7 soba	10.21
8 wc	3.73
9 soba	10.21
10 soba	8.14
11 kupatilo	6.03
12 terasa	3.00
UKUPNA NETO PLOŠTINA	Površina

UKUPNA NETO PLOŠTINA IV SPRATA	
UKUPNA BRUTO PLOŠTINA IV SPRATA	996.51 m2

**II FAZA**

IV SPRAT ulaz "B" komunikacija

NAZIV PROSTORJA	Povr
1 hodnik	32.86
2 spomenik	4.82
3 ulaz	3.96
UKUPNA NETO PLOŠTINA	Površina

IV SPRAT ulaz "B" stan - 26

NAZIV PROSTORJA	Povr
1 predčionje	8.31
2 d.o.soba+ispisarna	28.13
3 kuhinja	3.54
4 soba	11.85
5 kupatilo	4.23
6 dogadjan	1.30
7 soba	9.40
8 soba	7.95
9 kupatilo	3.52
10 terasa	5.05
11 terasa	8.08
UKUPNA NETO PLOŠTINA	Površina

IV SPRAT ulaz "B" stan - 27

NAZIV PROSTORJA	Povr
1 predčionje	3.18
2 d.o.soba+ispisarna	16.40
3 kuhinja	4.41
4 dogadjan	1.70
5 soba	10.21
6 soba	14.45
7 terasa	3.30
UKUPNA NETO PLOŠTINA	Površina

IV SPRAT ulaz "B" stan - 28

NAZIV PROSTORJA	Povr
1 predčionje	6.26
2 d.o.soba+ispisarna	12.83
3 kuhinja	4.41
4 dogadjan	1.72
5 soba	10.21
6 kupatilo	4.45
7 terasa	3.35
UKUPNA NETO PLOŠTINA	Površina

IV SPRAT ulaz "B" stan - 29

NAZIV PROSTORJA	Povr
1 predčionje	6.26
2 d.o.soba+ispisarna	12.83
3 kuhinja	4.41
4 dogadjan	1.72
5 soba	10.21
6 kupatilo	4.45
7 terasa	3.35
UKUPNA NETO PLOŠTINA	Površina

IV SPRAT ulaz "B" stan - 30

NAZIV PROSTORJA	Povr
1 predčionje	3.17
2 wc	3.35
3 d.o.soba	21.07
4 kuhinja+ispisarna	9.84
5 soba	2.87
6 dogadjan	1.86
7 kupatilo	10.21
8 kupatilo	3.73
9 dogadjan	1.19
10 soba	8.14
11 kupatilo	6.03
12 terasa	3.00
UKUPNA NETO PLOŠTINA	Površina

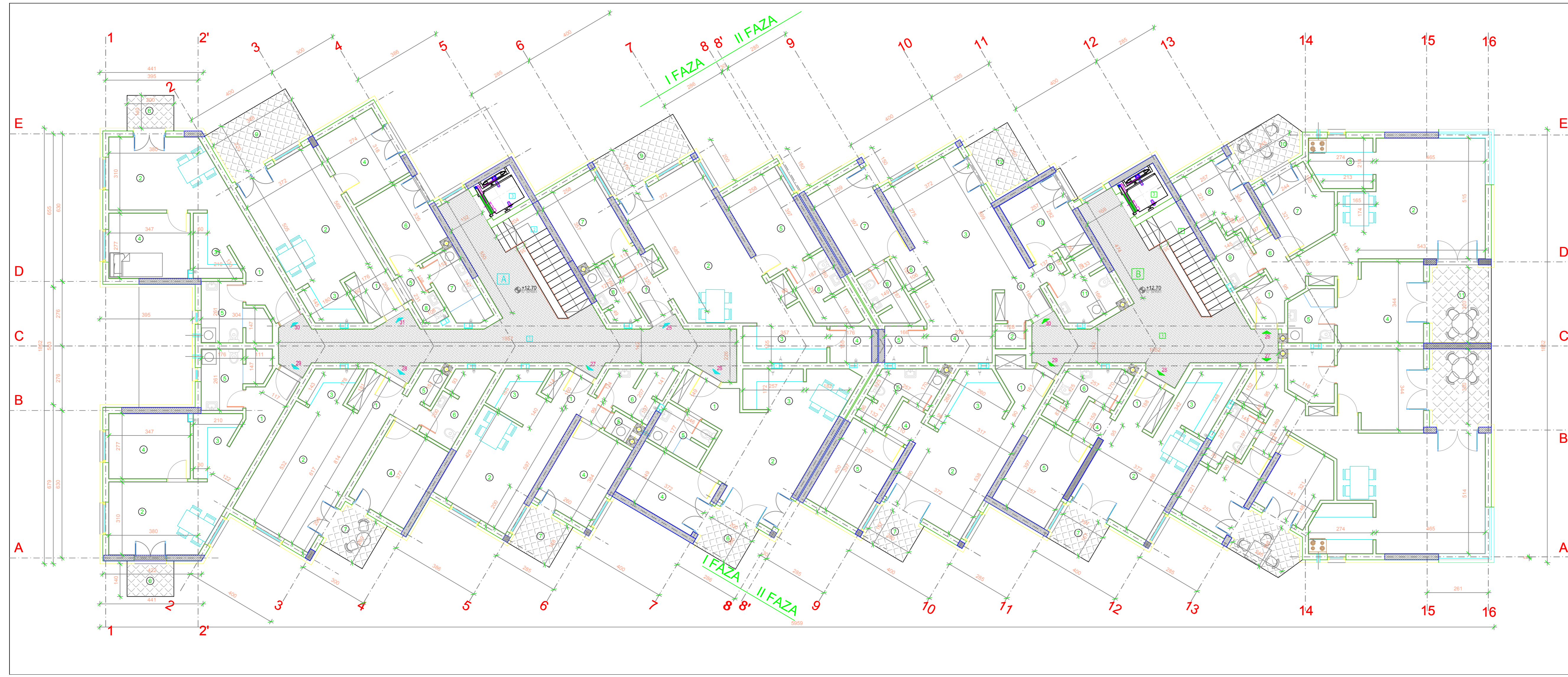
**OSNOVA IV SPRATA**

težno projekt s.r.

Ime i Metodja br. 15/13, Stara Pazova  
tel./fax +381 22 313-299  
e-mail: tehno@tezhno.com

Oznaka vrste tehničke dokumentacije: <b>IDR</b>	Investitor: "BIREMA" d.o.o. - DRUGA INDUSTRIJSKA - Nova Pazova	Broj Dokumentacije/Ugovor: <b>IDR-003/20</b>
Oznaka i naziv dela projekta:		Sifra Projekta: Datum: II.2020
Odgovorni Projektant/broj licence: Anita R. Radenović-Sevc, dia. 300 C295 05	Naziv objekta: Višepородični stambeno-poslovni objekat, ul. Svetosavska br. 53-55 u Novim Banovcima	Tom: Knjiga:
Projektant:		<b>IDR</b>
Projektant:	Naziv Lista: <b>OSNOVA I SPRATA</b>	Nivo: Razmera: 1:100
Saradnik: Dr. Tihomir Orehovčić, arh. spec.		Kota: Crtič: 08





**I FAZA**

ulaz "A" komunikacija

NAZIV PROSTORJA	Povr
1 hodnik	46.00
2 spomenik	6.52
3 ulaz	3.96
UKUPNA NETO PLOŠTINA	Površina

IV SPRAT stan - 25

NAZIV PROSTORJA	Povr
1 predložak	4.24
2 in.soba+ispisarna	24.32
3 kuhinja	8.77
4 osovina	2.72
5 soba	10.24
6 kupatilo	5.54
7 soba	9.98
8 kupatilo	3.31
9 terasa	8.85
UKUPNA NETO PLOŠTINA	Površina

IV SPRAT ulaz "A" stan - 26

NAZIV PROSTORJA	Povr
1 predložak	4.20
2 in.soba	17.61
3 kuhinja+ispisarna	8.77
4 soba	9.20
5 kupatilo	4.30
6 terasa	3.72
UKUPNA NETO PLOŠTINA	Površina

IV SPRAT ulaz "A" stan - 27

NAZIV PROSTORJA	Povr
1 predložak	5.56
2 in.soba+ispisarna	15.32
3 kuhinja	4.73
4 soba	10.08
5 vesenik	1.96
6 kupatilo	5.58
7 terasa	3.76
UKUPNA NETO PLOŠTINA	Površina

IV SPRAT ulaz "A" stan - 28

NAZIV PROSTORJA	Povr
1 predložak	4.53
2 in.soba+ispisarna	21.76
3 kuhinja	3.48
4 soba	10.18
5 vesenik	1.49
6 kupatilo	5.21
7 terasa	3.82
UKUPNA NETO PLOŠTINA	Površina

IV SPRAT ulaz "A" stan - 29

NAZIV PROSTORJA	Povr
1 predložak	7.34
2 in.soba+ispisarna	14.18
3 kuhinja	4.65
4 soba	9.95
5 kupatilo	6.23
6 terasa	2.80
UKUPNA NETO PLOŠTINA	Površina

IV SPRAT ulaz "A" stan - 30

NAZIV PROSTORJA	Povr
1 predložak	7.34
2 in.soba+ispisarna	14.48
3 kuhinja	4.65
4 soba	9.95
5 kupatilo	6.23
6 terasa	2.80
UKUPNA NETO PLOŠTINA	Površina

IV SPRAT ulaz "A" stan - 31

NAZIV PROSTORJA	Povr
1 predložak	3.68
2 in.soba+ispisarna	19.97
3 kuhinja	3.76
4 soba	8.70
5 dogledan	1.44
6 soba	9.14
7 kupatilo	5.05
8 wc	1.27
9 terasa	8.55
UKUPNA NETO PLOŠTINA	Površina

UKUPNA NETO PLOŠTINA IV SPRATA	
UKUPNA BRUTO PLOŠTINA IV SPRATA	996.51 m2

**II FAZA**

IV SPRAT ulaz "B" komunikacija

NAZIV PROSTORJA	Povr
1 hodnik	32.86
2 spomenik	4.82
3 ulaz	3.96
UKUPNA NETO PLOŠTINA	Površina

IV SPRAT ulaz "B" stan - 26

NAZIV PROSTORJA	Povr
1 predložak	8.31
2 in.soba+ispisarna	28.13
3 kuhinja	3.54
4 soba	11.85
5 kupatilo	4.23
6 dogledan	1.30
7 soba	9.40
8 soba	7.95
9 kupatilo	3.52
10 terasa	5.05
11 terasa	8.08
UKUPNA NETO PLOŠTINA	Površina

IV SPRAT ulaz "B" stan - 27

NAZIV PROSTORJA	Povr
1 predložak	3.18
2 in.soba+ispisarna	16.40
3 kuhinja	4.43
4 dogledan	1.70
5 soba	10.21
6 soba	14.45
7 terasa	3.30
UKUPNA NETO PLOŠTINA	Površina

IV SPRAT ulaz "B" stan - 28

NAZIV PROSTORJA	Povr
1 predložak	6.26
2 in.soba+ispisarna	12.83
3 kuhinja	4.43
4 dogledan	1.72
5 soba	10.21
6 kupatilo	4.45
7 terasa	3.35
UKUPNA NETO PLOŠTINA	Površina

IV SPRAT ulaz "B" stan - 29

NAZIV PROSTORJA	Povr
1 predložak	6.26
2 in.soba+ispisarna	12.83
3 kuhinja	4.43
4 dogledan	1.72
5 soba	10.21
6 kupatilo	4.45
7 terasa	3.35
UKUPNA NETO PLOŠTINA	Površina

IV SPRAT ulaz "B" stan - 30

NAZIV PROSTORJA	Povr
1 predložak	3.17
2 wc	3.35
3 in.soba	21.07
4 kuhinja+ispisarna	9.84
5 soba	2.87
6 kupatilo	1.86
7 soba	10.21
8 kupatilo	3.73
9 dogledan	1.19
10 soba	8.14
11 kupatilo	6.03
12 terasa	5.00
UKUPNA NETO PLOŠTINA	Površina

**OSNOVA IV SPRATA**

Naziv preduzeća: **težno projekt s.r.**

Investitor: "BIREMA" d.o.o. - DRUGA INDUSTRIJSKA - Nova Pazova

Objekt: Višepodrumni stambeno-poslovni objekat, ul. Svetosavska br. 53-55 u Novim Banovcima

Projekat: OSNOVA II SPRATA

Broj Dokumentacije Ugovor: IDR-003/20

Sifra Projekta: IDR

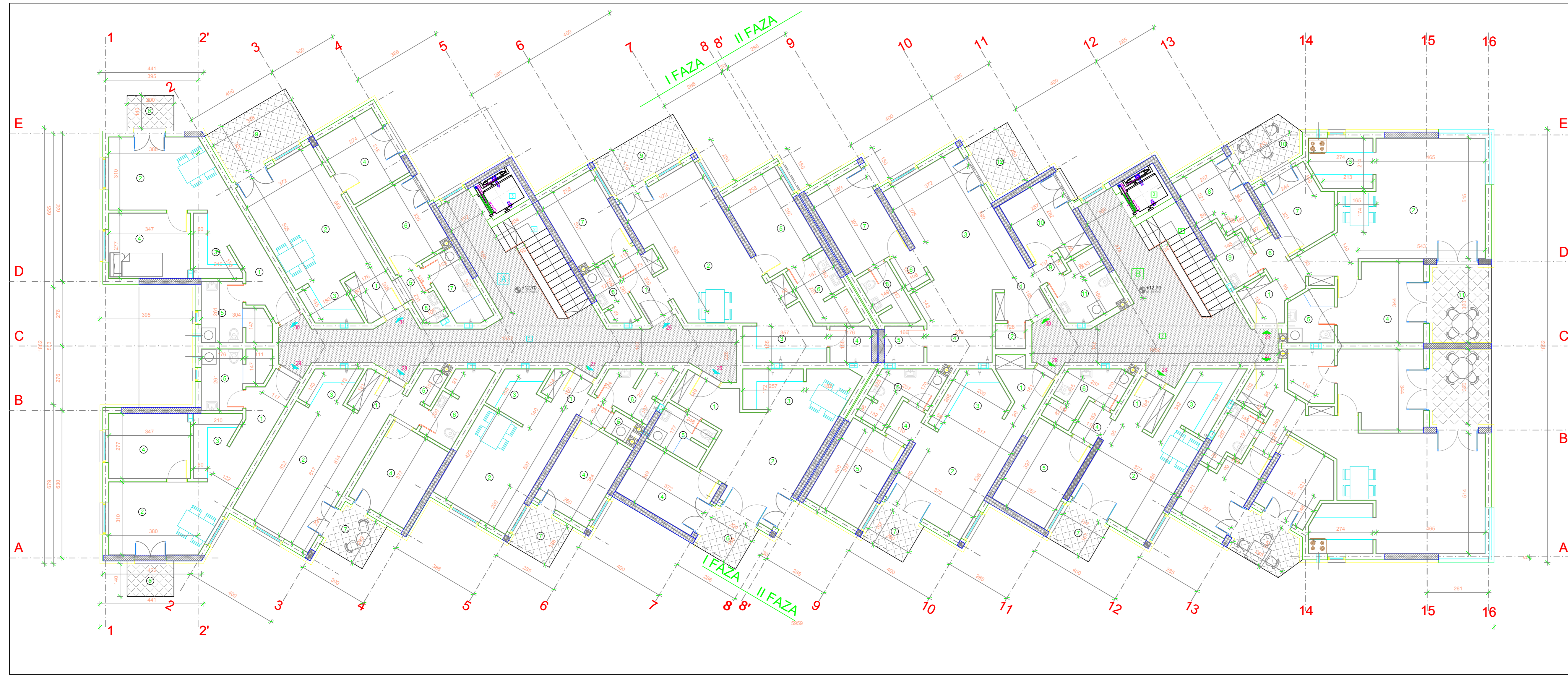
Tom: 08

Datum: II.2020

Skala: 1:100

Projektant: Dr. Tihomir Orehovčić, arh. spec.





**I FAZA**

ulaz "A" komunikacija

NAZIV PROSTORJA	Povr
1 hodnik	46.00
2 spomenik	6.52
3 ulaz	3.96
UKUPNA NETO PLOŠTINA	Površina

IV SPRAT stan - 25

NAZIV PROSTORJA	Povr
1 predčionje	4.24
2 d.o.soba/spisarnja	24.52
3 kuhinja	8.77
4 osovina	2.72
5 soba	10.24
6 kupatilo	5.54
7 soba	9.98
8 kupatilo	3.31
9 terasa	8.85
UKUPNA NETO PLOŠTINA	Površina

IV SPRAT ulaz "A" stan - 26

NAZIV PROSTORJA	Povr
1 predčionje	4.20
2 d.o.soba	17.61
3 kuhinja/spisarnja	8.77
4 soba	9.20
5 kupatilo	4.30
6 terasa	3.72
UKUPNA NETO PLOŠTINA	Površina

IV SPRAT ulaz "A" stan - 27

NAZIV PROSTORJA	Povr
1 predčionje	5.56
2 d.o.soba/spisarnja	15.32
3 kuhinja	4.73
4 soba	10.08
5 vesenig	1.96
6 kupatilo	5.58
7 terasa	3.76
UKUPNA NETO PLOŠTINA	Površina

IV SPRAT ulaz "A" stan - 28

NAZIV PROSTORJA	Povr
1 predčionje	5.69
2 d.o.soba/spisarnja	21.76
3 kuhinja	3.48
4 soba	10.18
5 vesenig	1.49
6 kupatilo	5.21
7 terasa	3.82
UKUPNA NETO PLOŠTINA	Površina

IV SPRAT ulaz "A" stan - 29

NAZIV PROSTORJA	Povr
1 predčionje	7.34
2 d.o.soba/spisarnja	14.18
3 kuhinja	4.65
4 soba	9.95
5 kupatilo	6.23
6 terasa	2.80
UKUPNA NETO PLOŠTINA	Površina

IV SPRAT ulaz "A" stan 30

NAZIV PROSTORJA	Povr
1 predčionje	7.34
2 d.o.soba/spisarnja	14.48
3 kuhinja	4.05
4 soba	9.95
5 kupatilo	6.23
6 terasa	2.80
UKUPNA NETO PLOŠTINA	Površina

IV SPRAT ulaz "A" stan - 31

NAZIV PROSTORJA	Povr
1 predčionje	3.68
2 d.o.soba/spisarnja	19.97
3 kuhinja	3.76
4 soba	8.70
5 dogajman	1.44
6 soba	9.14
7 kupatilo	5.05
8 wc	1.27
9 terasa	8.55
UKUPNA NETO PLOŠTINA	Površina

**II FAZA**

ulaz "B" komunikacija

NAZIV PROSTORJA	Povr
1 hodnik	32.86
2 spomenik	4.82
3 ulaz	3.96
UKUPNA NETO PLOŠTINA	Površina

IV SPRAT ulaz "B" stan - 26

NAZIV PROSTORJA	Povr
1 predčionje	8.31
2 d.o.soba/spisarnja	28.13
3 kuhinja	3.54
4 soba	11.85
5 kupatilo	4.23
6 dogajman	1.30
7 soba	9.40
8 soba	7.95
9 kupatilo	3.52
10 terasa	5.05
11 terasa	8.08
UKUPNA NETO PLOŠTINA	Površina

IV SPRAT ulaz "B" stan - 28

NAZIV PROSTORJA	Povr
1 predčionje	3.18
2 d.o.soba/spisarnja	16.40
3 kuhinja	4.43
4 dogajman	1.70
5 soba	10.21
6 soba	14.45
7 terasa	3.30
UKUPNA NETO PLOŠTINA	Površina

IV SPRAT ulaz "B" stan - 29

NAZIV PROSTORJA	Povr
1 predčionje	8.26
2 d.o.soba/spisarnja	12.85
3 kuhinja	4.43
4 dogajman	1.72
5 soba	10.21
6 kupatilo	4.45
7 terasa	3.35
UKUPNA NETO PLOŠTINA	Površina

IV SPRAT ulaz "B" stan - 30

NAZIV PROSTORJA	Povr
1 predčionje	3.17
2 wc	3.35
3 d.o.soba	21.07
4 kuhinja/spisarnja	9.84
5 soba	2.07
6 kupatilo	1.86
7 soba	10.21
8 kupatilo	3.75
9 dogajman	1.19
10 soba	8.14
11 kupatilo	6.03
12 terasa	5.00
UKUPNA NETO PLOŠTINA	Površina

UKUPNA NETO PLOŠTINA IV SPRATA	
UKUPNA BRUTO PLOŠTINA IV SPRATA	996.51 m <sup>2</sup>

**OSNOVA IV SPRATA**

Naziv preduzeća: **teho projekt s.r.**

Investitor: "BIREMA" d.o.o. - DRUGA INDUSTRIJSKA - Nova Pazova

Objekt: **Višepородični stambeno-poslovni objekat, ul. Svetosavska br. 53-55 u Novim Banovcima**

Projekat: **OSNOVA III SPRATA**

Projekatant: **Dr. Tihomir Orladović, arh. spec.**

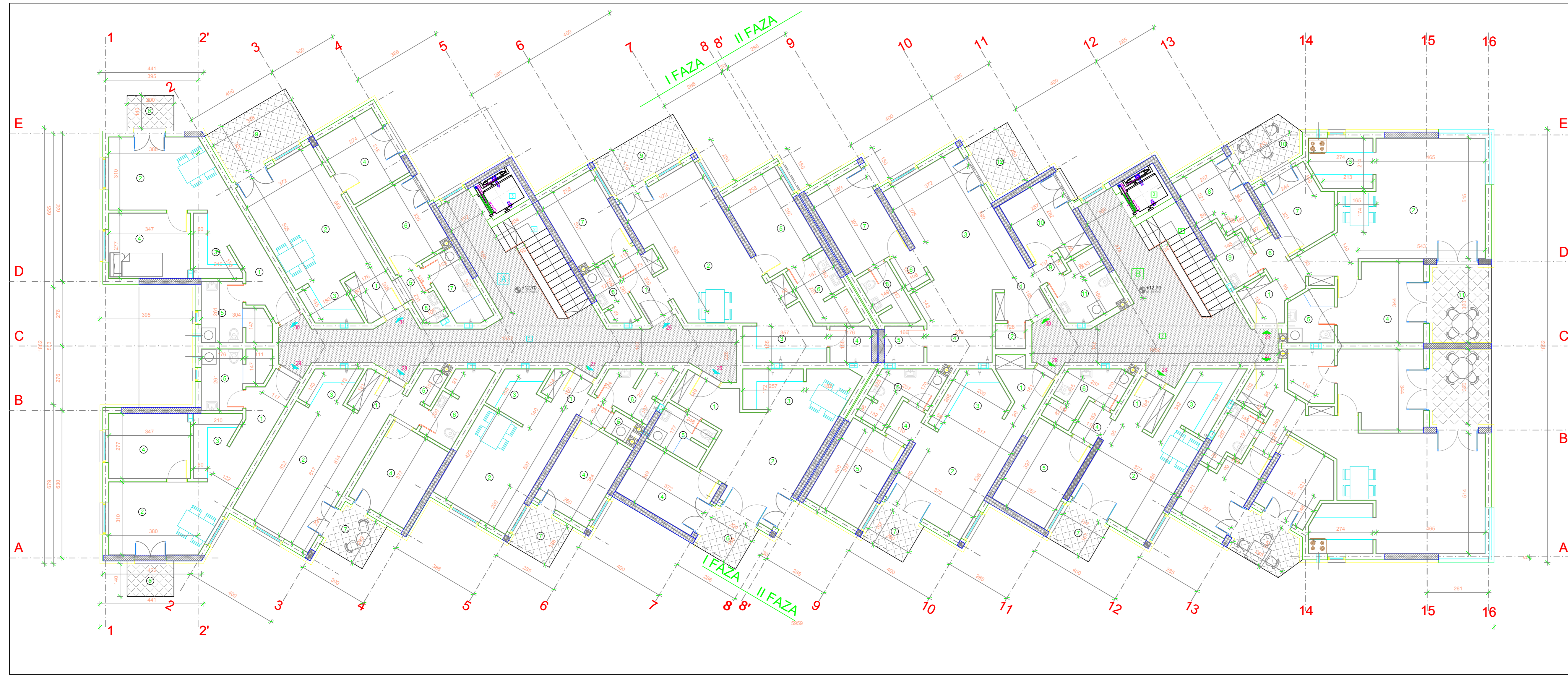
Broj Dokumentacije Ugovor: **IDR-003/20**

Sifra Projekta: **IDR**

Nivo: **1:100**

Stranica: **08**





**I FAZA**

ulaz "A" komunikacija

NAZIV PROSTORJA	Povr
1 hodnik	46.00
2 spomenik	6.52
3 ulaz	3.96
UKUPNA NETO PLOŠTINA	Površina

IV SPRAT ulaz "A" stan - 25

NAZIV PROSTORJA	Povr
1 predčionje	4.24
2 d.o.soba (spazarija)	24.52
3 kuhinja	8.77
4 osovina	2.72
5 soba	10.24
6 kupatilo	5.54
7 soba	9.98
8 kupatilo	3.31
9 terasa	8.85
UKUPNA NETO PLOŠTINA	Površina

IV SPRAT ulaz "A" stan - 26

NAZIV PROSTORJA	Povr
1 predčionje	4.20
2 d.o.soba	17.81
3 kuhinja	8.50
4 soba	9.20
5 kupatilo	4.30
6 terasa	3.72
UKUPNA NETO PLOŠTINA	Površina

IV SPRAT ulaz "A" stan - 27

NAZIV PROSTORJA	Povr
1 predčionje	5.56
2 d.o.soba (spazarija)	15.32
3 kuhinja	4.73
4 soba	10.08
5 vesalig	1.96
6 kupatilo	5.58
7 terasa	3.76
UKUPNA NETO PLOŠTINA	Površina

IV SPRAT ulaz "A" stan - 28

NAZIV PROSTORJA	Povr
1 predčionje	4.53
2 d.o.soba (spazarija)	21.78
3 kuhinja	3.48
4 soba	10.18
5 vesalig	1.49
6 kupatilo	5.21
7 terasa	3.82
UKUPNA NETO PLOŠTINA	Površina

IV SPRAT ulaz "A" stan - 29

NAZIV PROSTORJA	Povr
1 predčionje	7.34
2 d.o.soba (spazarija)	14.18
3 kuhinja	4.65
4 soba	9.95
5 kupatilo	6.23
6 terasa	2.80
UKUPNA NETO PLOŠTINA	Površina

IV SPRAT ulaz "A" stan - 30

NAZIV PROSTORJA	Povr
1 predčionje	7.34
2 d.o.soba (spazarija)	14.48
3 kuhinja	4.05
4 soba	9.90
5 kupatilo	6.23
6 terasa	2.80
UKUPNA NETO PLOŠTINA	Površina

IV SPRAT ulaz "A" stan - 31

NAZIV PROSTORJA	Povr
1 predčionje	3.68
2 d.o.soba (spazarija)	19.97
3 kuhinja	3.70
4 soba	8.70
5 osovina	1.44
6 kupatilo	9.14
7 soba	10.21
8 hodnik	3.73
9 kupatilo	5.05
10 wc	1.27
11 terasa	8.55
UKUPNA NETO PLOŠTINA	Površina

UKUPNA NETO PLOŠTINA IV SPRATA	
UKUPNA BRUTO PLOŠTINA IV SPRATA	996.51 m <sup>2</sup>

**II FAZA**

IV SPRAT ulaz "B" komunikacija

NAZIV PROSTORJA	Povr
1 hodnik	32.86
2 spomenik	4.82
3 ulaz	3.96
UKUPNA NETO PLOŠTINA	Površina

IV SPRAT ulaz "B" stan - 26

NAZIV PROSTORJA	Povr
1 predčionje	8.31
2 d.o.soba (spazarija)	28.13
3 kuhinja	3.54
4 soba	11.85
5 kupatilo	4.23
6 osovina	1.30
7 soba	9.40
8 soba	7.95
9 kupatilo	3.52
10 terasa	5.05
11 terasa	8.08
UKUPNA NETO PLOŠTINA	Površina

IV SPRAT ulaz "B" stan - 27

NAZIV PROSTORJA	Povr
1 predčionje	3.18
2 d.o.soba (spazarija)	16.40
3 kuhinja	4.43
4 osovina	1.70
5 soba	10.21
6 soba	14.45
7 terasa	3.30
UKUPNA NETO PLOŠTINA	Površina

IV SPRAT ulaz "B" stan - 28

NAZIV PROSTORJA	Povr
1 predčionje	3.26
2 d.o.soba (spazarija)	12.83
3 kuhinja	4.43
4 osovina	1.72
5 soba	10.21
6 kupatilo	4.45
7 terasa	3.35
UKUPNA NETO PLOŠTINA	Površina

IV SPRAT ulaz "B" stan - 29

NAZIV PROSTORJA	Povr
1 predčionje	6.26
2 d.o.soba (spazarija)	12.83
3 kuhinja	4.43
4 osovina	1.72
5 soba	10.21
6 kupatilo	4.45
7 terasa	3.35
UKUPNA NETO PLOŠTINA	Površina

IV SPRAT ulaz "B" stan - 30

NAZIV PROSTORJA	Povr
1 predčionje	3.17
2 wc	3.35
3 osovina	21.07
4 kuhinja (spazarija)	9.84
5 soba	2.87
6 kupatilo	1.86
7 soba	10.21
8 kupatilo	3.73
9 osovina	1.18
10 soba	8.14
11 kupatilo	6.03
12 terasa	5.00
UKUPNA NETO PLOŠTINA	Površina

**OSNOVA IV SPRATA**

težno projekt s.r.

Investitor: "BIREMA" d.o.o. - DRUGA INDUSTRIJSKA - Nova Pazova

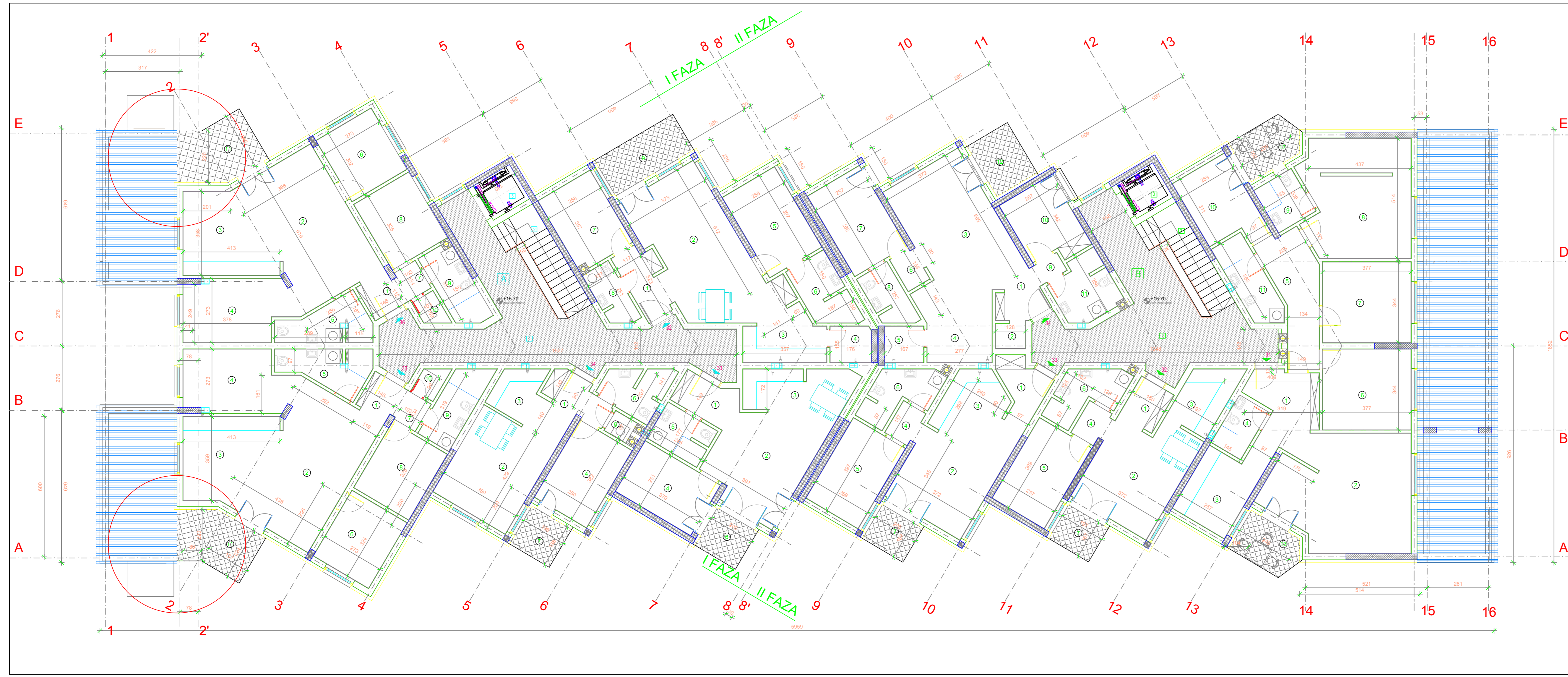
Višepородični stambeno-poslovni objekat, ul. Svetosavska br. 53-55 u Novim Banovcima

OSNOVA IV SPRATA

1:100

08





**I FAZA**

ulaz "A" komunikacija	
1 hodnik	38.90
2 stepenište	6.52
3 WC	3.56
<b>UKUPNA NETO PLOŠTINA</b>	<b>49.00</b>

**POVUČEN SPRAT**

ulaz "A" stan - 32

NAZIV PROSTORJA	Plošt
1 predložak	4.24
2 dn. soba/spicajnja	24.42
3 kuhinja	9.77
4 ošaba	2.92
5 soba	10.24
6 kupatilo	5.54
7 wc	9.58
8 kupatilo	3.31
9 terasa	6.85
<b>UKUPNA NETO PLOŠTINA</b>	<b>78.87</b>

**POVUČEN SPRAT**

ulaz "A" stan - 33

NAZIV PROSTORJA	Plošt
1 predložak	4.20
2 dn. soba	17.81
3 kuhinja/spicajnja	8.50
4 soba	9.20
5 kupatilo	4.30
6 terasa	3.72
<b>UKUPNA NETO PLOŠTINA</b>	<b>48.74</b>

**POVUČEN SPRAT**

ulaz "A" stan - 34

NAZIV PROSTORJA	Plošt
1 predložak	5.72
2 dn. soba/spicajnja	15.32
3 kuhinja	4.73
4 soba	10.58
5 wc	1.28
6 kupatilo	4.82
7 terasa	3.89
<b>UKUPNA NETO PLOŠTINA</b>	<b>40.34</b>

**POVUČEN SPRAT**

ulaz "A" stan - 35

NAZIV PROSTORJA	Plošt
1 predložak	2.84
2 dn. soba	25.80
3 kuhinja/spicajnja	12.50
4 soba	10.27
5 kupatilo	5.81
6 soba	8.79
7 dogradnja	1.38
8 wc	8.55
9 kupatilo	5.50
10 ošaba	1.35
11 terasa	7.29
<b>UKUPNA NETO PLOŠTINA</b>	<b>70.08</b>

**POVUČEN SPRAT**

ulaz "A" stan - 36

NAZIV PROSTORJA	Plošt
1 predložak	2.09
2 dn. soba	24.25
3 kuhinja/spicajnja	13.61
4 soba	10.27
5 kupatilo	5.76
6 soba	8.22
7 dogradnja	1.38
8 wc	8.85
9 kupatilo	5.98
10 ošaba	1.35
11 terasa	1.75
<b>UKUPNA NETO PLOŠTINA</b>	<b>61.51</b>

**II FAZA**

ulaz "B" komunikacija

NAZIV PROSTORJA	Plošt
1 hodnik	33.97
2 stepenište	6.52
3 WC	3.56
<b>UKUPNA NETO PLOŠTINA</b>	<b>44.05</b>

**POVUČEN SPRAT**

ulaz "B" stan - 31

NAZIV PROSTORJA	Plošt
1 predložak	4.90
2 dn. soba/spicajnja	28.62
3 kuhinja	7.98
4 kupatilo	2.85
5 dogradnja	9.78
6 soba	12.88
7 soba	22.58
8 kupatilo	3.88
9 soba	8.75
10 kupatilo	5.14
11 terasa	5.05
12 terasa	5.05
<b>UKUPNA NETO PLOŠTINA</b>	<b>104.59</b>

**POVUČEN SPRAT**

ulaz "B" stan - 32

NAZIV PROSTORJA	Plošt
1 predložak	3.19
2 dn. soba/spicajnja	18.43
3 kuhinja	5.67
4 dogradnja	1.75
5 kupatilo	19.21
6 kupatilo	6.45
7 terasa	3.35
<b>UKUPNA NETO PLOŠTINA</b>	<b>58.07</b>

**POVUČEN SPRAT**

ulaz "B" stan - 33

NAZIV PROSTORJA	Plošt
1 predložak	6.28
2 dn. soba/spicajnja	13.83
3 kuhinja	8.41
4 dogradnja	1.31
5 soba	10.21
6 kupatilo	6.45
7 terasa	3.35
<b>UKUPNA NETO PLOŠTINA</b>	<b>49.82</b>

**POVUČEN SPRAT**

ulaz "B" stan - 34

NAZIV PROSTORJA	Plošt
1 predložak	3.17
2 wc	1.35
3 dn. soba	21.16
4 kuhinja/spicajnja	9.84
5 ošaba	2.57
6 dogradnja	1.68
7 soba	10.21
8 kupatilo	3.73
9 dogradnja	1.19
10 soba	8.14
11 kupatilo	8.03
12 terasa	6.03
<b>UKUPNA NETO PLOŠTINA</b>	<b>74.17</b>

UKUPNA NETO PLOŠTINA POVUČENOG SPRATA	741.37m <sup>2</sup>
UKUPNA BRUTO PLOŠTINA POVUČENOG SPRATA	888.19m <sup>2</sup>

**POVUČEN SPRAT**

**tehno projekt s.r.**

Investitor: "BIREMA" d.o.o. - DRUGA INDUSTRIJSKA - Nova Pazova  
 Višepородični stambeno-poslovni objekat, ul. Svetosavska br. 53-55 u Novim Banovcima

Projekatant: **IDR**

Projektant: **IDR**

Saradnik: Dr. Tihomir Orehović, arb. spec.

Broj Dokumentacije/Ugovor: **IDR-003/20**

Sifra Projekta: Tom: Datum: 11.2020.

Deo Projekta: **IDR** Knjiga: Nivo: Razmera: **1:100**

Kota: Crtič: **09**

**OSNOVA V SPRAT**